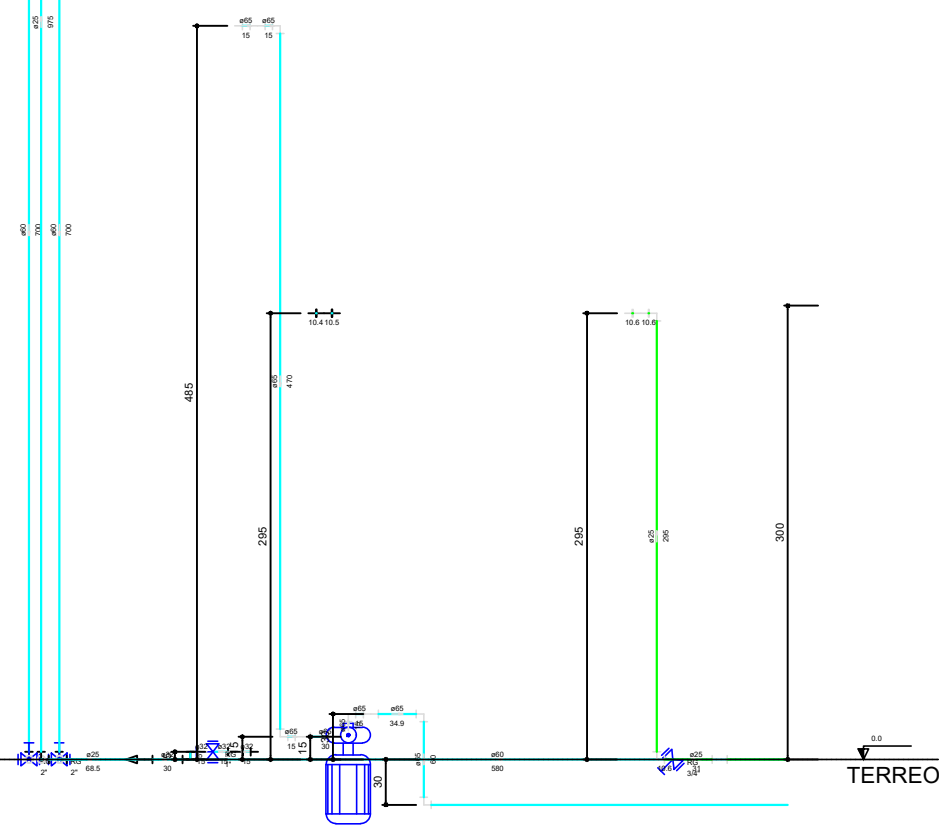
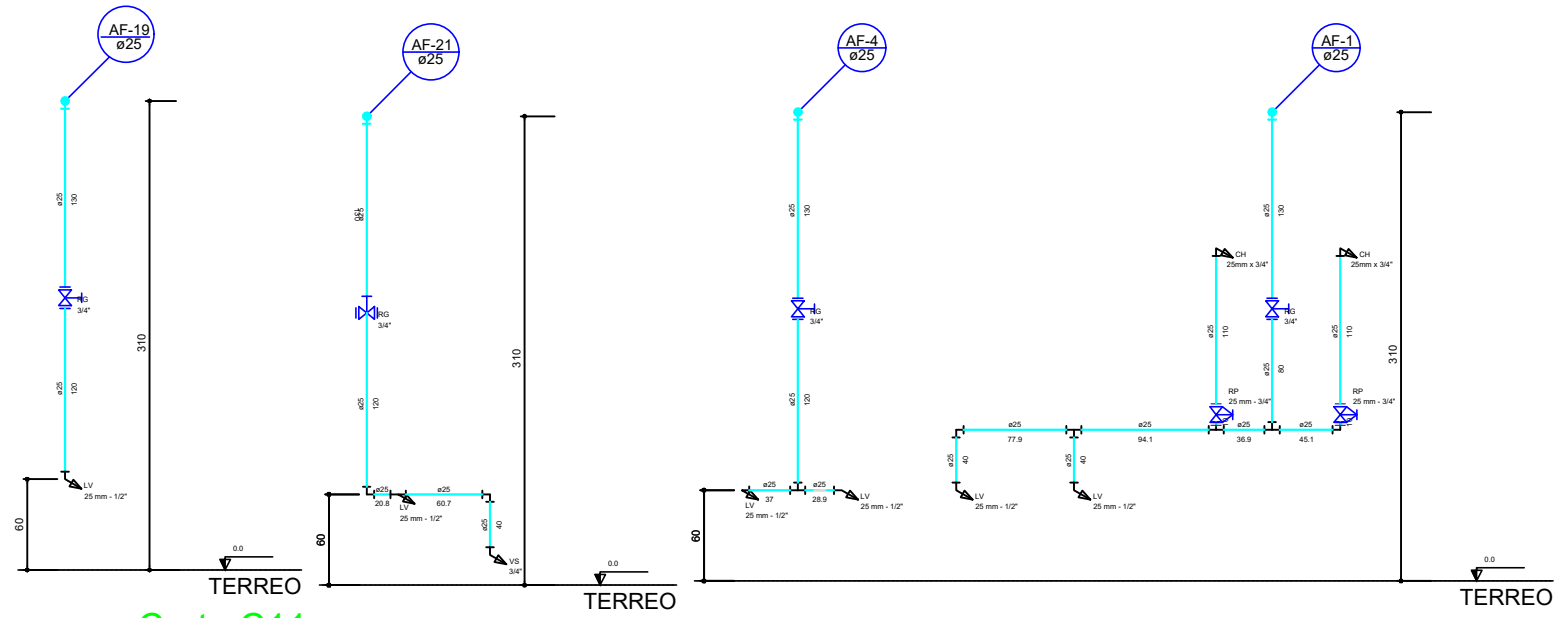


Corte C1  
escala 1:25

Corte C10  
escala 1:25



Corte C13  
escala 1:25



Corte C11  
escala 1:25

Corte C12  
escala 1:25

Corte C2  
escala 1:25

# CORTE ÁGUA FRIA ESC: 1/200



PREFEITURA MUNICIPAL DE  
**VÁRZEA GRANDE**  
*Mais por Você. Mais por Várzea Grande.*

**PREFEITURA MUNICIPAL DE VÁRZEA GRANDE**  
 Av. Castelo Branco, Espaço Municipal, 2500 - Centro Sul, Várzea Grande/MT  
 CEP 78125-700 - Fone/Fax: 65 3688 8000  
**LOCALIZAÇÃO:** RUA SÃO PAULO (LOT. NOVA VÁRZEA GRANDE)  
 CEP: 78135-730 VÁRZEA GRANDE - MT

**PROJETO:**  
 PROJETO HIDROSÂNITARIO  
**OBRA:**  
 REFORMA E AMPLIAÇÃO DA  
 EMEB JAIME VERÍSSIMO DE CAMPOS  
 JUNIOR "JAIMINHO"

**DATA:**  
 JULHO/2021  
**UNIDADE:**  
 METRO

**AUTOR DO PROJETO:**  
 MATHEUS MARCANZONI LEITE  
 ENGENHEIRO CIVIL CREA - MT 042157

**FOLHA Nº:**  
 02/13